

# 庄内の里 第2 デイサービスセンター

## 【事業所の特徴】

- ★ 平均要介護度「**2**」と比較的元気な方が多い事業所です。  
(※事業対象者、要支援：**2割**、要介護1-2：**6割**、要介護3-5：**2割**)
- ★ 利用終了時間が「**3**」パターンあります。  
(※9:30スタートで、**13:40**、**15:40**、**16:40**までが選べます)
- ★ 個別機能訓練加算算定「**なし**」でリハビリが行えます。  
(※気軽に行えるリハビリ器具を使用し、過度な負担はかかりません。)
- ★ **医療行為**があっても対応可能です。  
(※インスリン・ストマ・経管栄養等の方のご利用も可能です。)
- ★ 「**土日・祝日**」も営業しています。  
(※年始1・2日はお休みとなります)

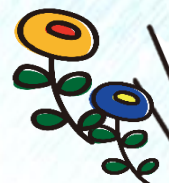
## 【デイリープログラム】

- 🕒 9:30 デイサービス到着
- 🕒 10:00 バイタル測定後、リハビリ・入浴時間  
※入浴は一般浴と機械浴の2種類です。  
一般浴→銭湯式の階段を降りるタイプ  
機械浴→リクライニング式チェアでの座浴
- 🕒 12:00 昼食(メイン**2種類からの選択食**) ※食費 **682円**
- 🕒 13:45 レクリエーション(個人ワーク・集団レク・集団体操など)
- 🕒 15:00 ティータイム(コーヒー等とお茶菓子提供) ※おやつ代**無料**
- 🕒 16:40 デイサービス終了



## ご家族・ご利用者からのコメント

- ☞ 利用時間が選べるので、予定があっても休まず利用できる
- ☞ 通っているデイが土日祝日休みなので助かる
- ☞ 不定期の利用も受け付けてくれて助かっている
- ☞ アットホームな雰囲気でのんびり過ごせる
- ☞ 気軽に相談でき、臨機応変に対応してくれて助かる etc...



コンセプトは…

ご利用者と**"ともにつくる"**デイ

「あれがあつたらいい」「こんなんことがしてみたい」  
デイサービスが「**チャレンジができる場**」と認識していただき  
事業所主導ではなく、ご利用者と**"ともに"**をコンセプトに  
環境整備からレクリエーションの起案などを行っています。

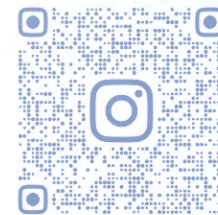
社会福祉法人 愛生福祉会

庄内の里**第2**デイサービスセンター

TEL 052-504-3301

FAX 052-504-3302

名古屋市西区中小田井三丁目389



@SHONAI2

日頃の様子は  
「QRコード」読み込み  
ご覧ください

体験利用は**"完全無料"**です(※初回のみ)



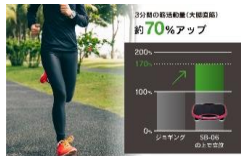
こんな"機器"もご準備しています

DOCTORAIR



乗ってバランスをとるだけで  
筋肉が鍛えられます<sup>※1</sup>

ウォーキングよりも  
消費カロリーが高い!<sup>※2</sup>



FREEDAM HD



介護予防を支援する「DKエルダージステム」を  
搭載した生活総合機能改善機器  
厚生労働省が介護予防の柱とする『運動』『口腔』『認知』機能  
の向上・改善を支援するために開発された「生活総合機能改善  
機器 DKエルダージステム」は、音楽・体操・映像などのさまざま  
なプログラムを活用することで、介護予防や健康維持、生きがい  
づくりに大きな力となり、利用者の元気と笑顔にお役立てでき  
ると考えています。

**第一興商**  
通信カラオケシステム

NITTO KOHKI



**FUKU-ADAMA**  
医療用マッサージ器

空気室をオーバーラップさせてあり、揉み残し部位  
のないマッサージが行えます。また、圧力センサー  
による制御で、脚の太さには関係なく一定の加圧  
力で心地よいマッサージが行えます。

要介護度別基本料金(1割負担)

9:30~ 選択時間まで	事業対象	1,920 円
	要支援1	1,920 円
	要支援2	3,867 円

※1ヶ月の料金です

13:40 まで 4 時間以上 5 時間未満	要介護1	414 円
	要介護2	474 円
	要介護3	536 円
	要介護4	598 円
	要介護5	658 円
15:40 まで 6 時間以上 7 時間未満	要介護1	623 円
	要介護2	735 円
	要介護3	850 円
	要介護4	962 円
	要介護5	1,076 円
16:40 まで 7 時間以上 8 時間未満	要介護1	702 円
	要介護2	829 円
	要介護3	961 円
	要介護4	1,092 円
	要介護5	1,226 円

※1回の利用料金です

その他 費用

昼食代金	682 円/食
入浴費用(要介護のみ)	43 円/回

デイサービス  
もちもの

- ★ 履きなれた靴 (※建物内履き替えなし)
- ★ 昼前後薬・点眼・軟膏等
- ★ 着替え (※入浴希望の方)
- ★ リハビリパンツ・パット (※必要枚数)
- ★ はみがきセット (※口腔ケア必要な方)

「基本のもちもの」は以上です

その他必要なものは準備ご依頼いたします

★ タオル・石鹸類は事業所で準備いたします

ハンドマッサージ・ネイルアート・ものづくり教室  
ウォーキング・ショッピング・クッキングスタジオ etc...  
その他、ご希望に合わせた取り組みをご提案いたします

